



Park Zdrojowy w Konstancinie - Jeziornie

O CZYM BĘDZIE? (realizacja podstawy programowej)

Scenariusz porusza zróżnicowane zagadnienia oscylujące wokół tematyki Parku Zdrojowego w Konstancinie-Jeziornie. Dzięki niemu uczniowie zrozumieją dlaczego rozległe obszary w mieście nie są osuszane i przeznaczane pod zabudowę, poznają zwierzęcych mieszkańców parku oraz ich przystosowania ewolucyjne. Zrozumieją też, co działo się na tym terenie przed zamianą go w park i przećwiczą swoją odwagę i kreatywność w formie krótkich scenek!

	TEMAT/ZAGADNIENIA	PRZEDMIOT	elementy z podstawy programowej
Punkt 1 Kładka na mokradłach	W tym punkcie uczniowie poznają znaczenie mokradeł dla ekosystemu	Geografia	Uczeń: rozdzieli wody stojące i płynące, poda ich nazwy oraz wskaże naturalne i sztuczne zbiorniki wodne;
Punkt 2 Pomniki	Interpretacja fragmentu listu Żeromskiego do Lenona O czym myślał Jan Paweł II ? interpretacja pomnika	Język polski	Uczeń: 1) tworzy spójne wypowiedzi w następujących formach gatunkowych: dialog, opowiadanie (opis, list, sprawozdanie), opis przeżyć wewnętrznych, charakterystyka, tekst o charakterze argumentacyjnym.
Punkt 3 Tężnia	Ćwiczenie wiedzy o kątach i figurach geometrycznych	Matematyka	Uczeń: rysuje kąty mniejsze od 180°; rozpoznaje kąt prosty, ostry i rozwarty; rozpoznaje i nazywa: kwadrat, prostokąt, romb, równoległobok i trapez
Punkt 4 Hugonówka	Ukryta historia parku zdrojowego na przełomie XVI i XVII wieku	Historia	Uczeń: poznaje najważniejsze elementy polskiego dziedzictwa kulturowego; wiąże najważniejsze zabytki i symbole kultury polskiej z właściwymi regionami.
Punkt 5 Kaczki, ryby i...	Kręgowce: ryby, ptaki - cechy charakterystyczne	Biologia	Uczeń: przedstawia cechy wspólne ryb oraz opisuje przystosowania ryb do życia w wodzie, przedstawia ptaki i ich cechy wspólne oraz opisuje przystosowania ptaków do lotu.

CZAS TRWANIA	ŚRODEK TRANSPORTU	DYSTANS	POTRZEBNE AKCESORIA	GRUPY
4 godziny	pieszo	ok. 2 km	długopis, podkładka, aparat (może być w smartfonie), przynajmniej 1 smartfon na grupę	Scenariusz przeznaczony dla grup podzielonych na zespoły 3-5 osobowe



Spis treści

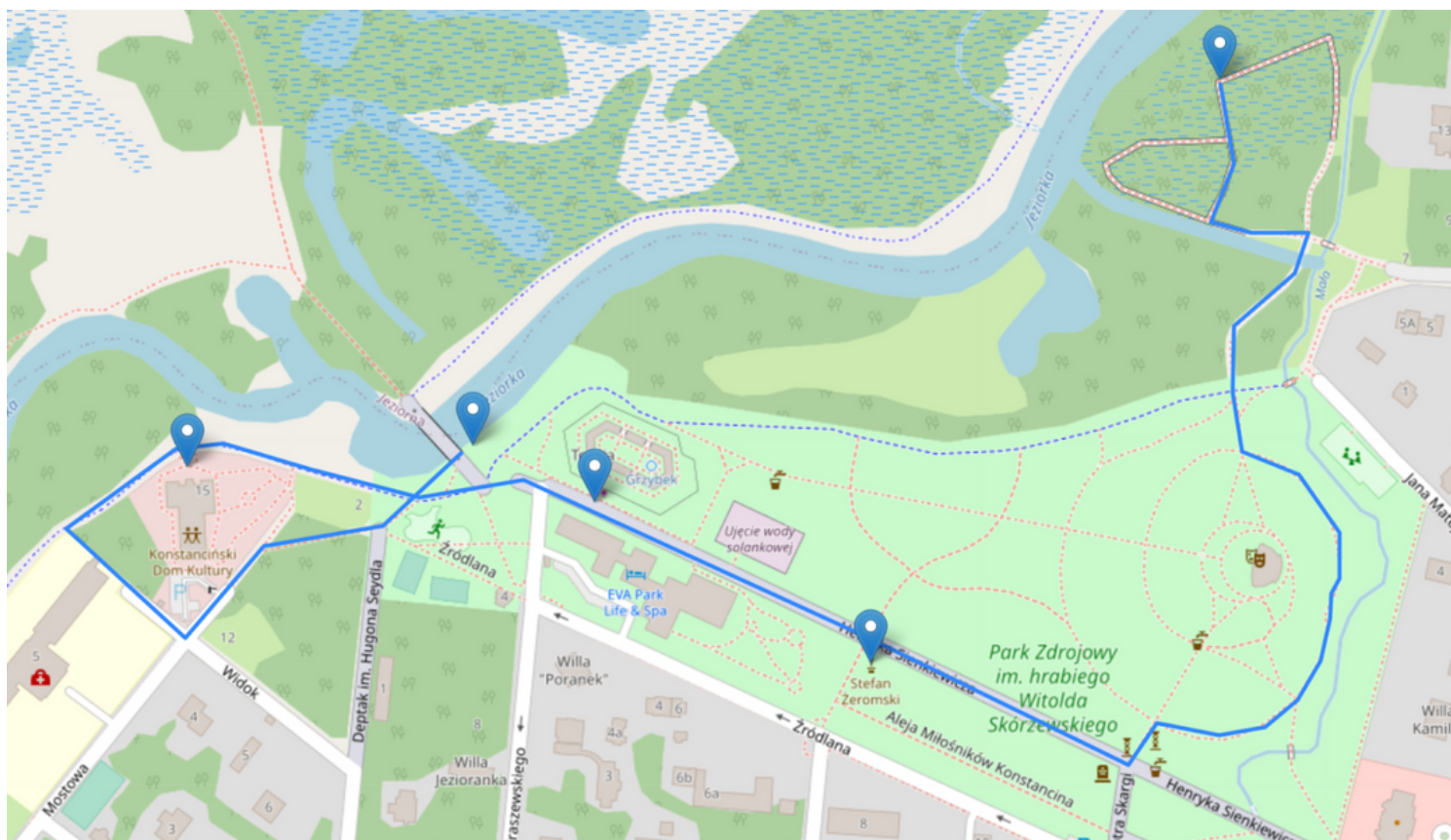
- 1-3 Instrukcja dla nauczyciela
- 3-7 Materiały dla uczniów
- 3 Punkt 1 - Kładka na mokradłach - GEOGRAFIA
- 4 Punkt 2 - Pomniki - JĘZYK POLSKI
- 5 Punkt 3 - Tężnia - MATEMATYKA
- 6 Punkt 4 - Hugonówka - HISTORIA
- 6 Punkt 5 - Kaczki, ryby i... - BIOLOGIA

Po wycieczce prześlij nam
kórtką opinię na temat
przeprowadzonych zajęć.
Dziękujemy!



INSTRUKCJA DLA NAUCZYCIELA

Najwygodniej dotrzeć do Parku Zdrojowego autobusem linii 710 (przystanek Park Zdrojowy oznaczono na poniższej mapie) i pieszo. Dystans do pokonania z przystanku do pierwszego punktu to ok. 500 m.





Punkt 1 / Kładka na mokradłach

W tym punkcie zrozumiecie jak ważnym elementem ekosystemu są mokradła i tereny zalewowe oraz co na ich istnieniu zyskuje człowiek!

Zadanie 1. WSTĘPNA BURZA MÓZGÓW

Rozejrzyjcie się wokół oraz przypomnijcie inne obszary podmokłe, które widzieliście w życiu. Z czym Wam się kojarzą? Za pomocą prostych symboli narysujcie wszystkie skojarzenia przychodzące Wam do głów! Macie na to 5 minut!

Zadanie 2.

Obejrzyjcie film i uzupełnijcie luki w zdaniach (film jest po angielsku, ale można włączyć polskie napisy):

<https://youtu.be/V-aQLwnJKWc>



Bagna i to tereny, które na długo zatrzymują wodę pochodzącą z deszczu lub płynącej nieopodal rzeki. Takie zatrzymanie wody i wyłączenie jej z obiegu nazywamy

Kiedyś bagna były osuszane, ale dziś wiadomo, że lepiej jest pozostawić je w stanie naturalnym ponieważ wodę ze szkodliwych substancji i są naturalnymi zbiornikami Oprócz tego, rzecz jasna, są miejsce zamieszkania wielu i

retencją

przeciwpowodziowymi

oczyszczają

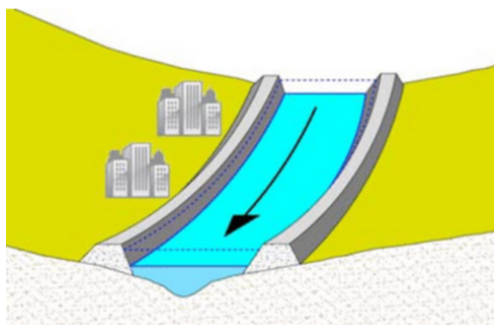
rośliny

zwierzęta

mokradła

Zadanie 3.

Spójrzcie na rysunek - tak wygląda nie do końca udana współpraca człowieka z rzeką... Naszkicujcie od nowa dolinę rzeki znajdując w niej przestrzeń dla przyrody: rzeki i mokradeł, oraz działalności człowieka tak, by nie przeszkadzały sobie nawzajem!



Punkt 2 / Pomniki

JĘZYK POLSKI

Praca w parach lub grupach 3 osobowych. Pisemna lub ustna wypowiedź na jeden z wybranych tematów. Czas pracy 15- 20 minut.

opcja 1. Wyobraźcie sobie spotkanie Stefana Żeromskiego i Jana Pawła II... jak mogłaby wyglądać rozmowa między nimi?

opcja 2. Napisanie fragmentu listu z zaświatów Stefana Żeromskiego do Johna Lennona

opcja 3. O czym dzisiaj myślałby Jan Paweł II? Interpretacja pomnika.



Punkt 3 / Tężnia

Zadanie 1.

Ludzie zatrzymujący się przy tężni często przybierają ciekawe pozy. Podzielcie się na grupy. Niech każda przygotuje fragment ludzika według podanego wzoru, z dowolnych materiałów, które macie przy sobie lub znajdziecie w parku (patyki, gałązki, długopisy...)

Gr. 1 - głowa i szyja,

Gr. 2 - prawa ręka;

Gr. 3 - lewa ręka grupa;

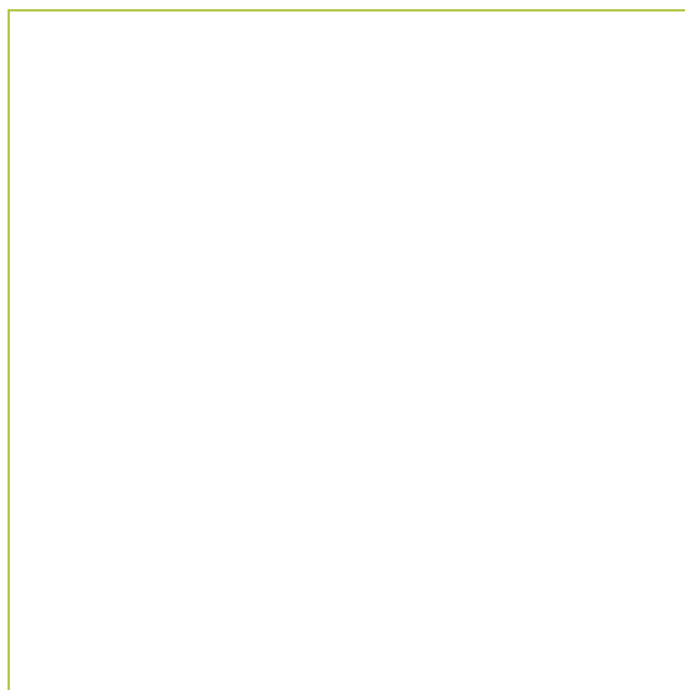
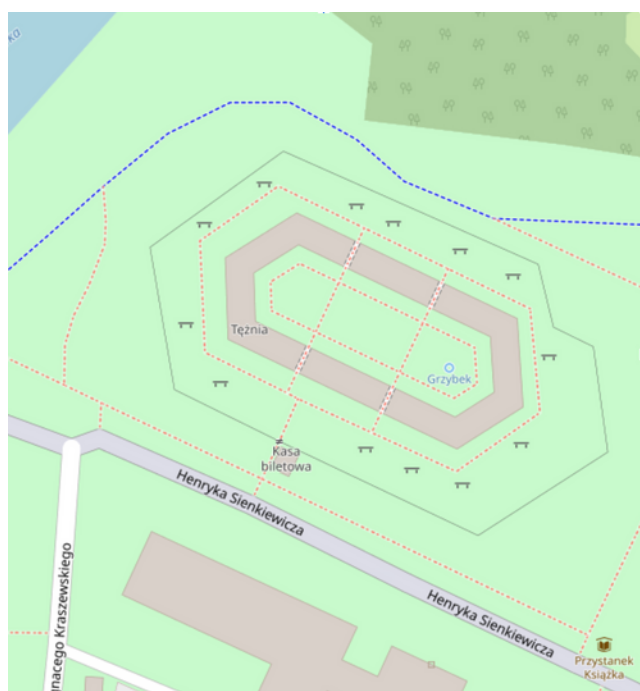
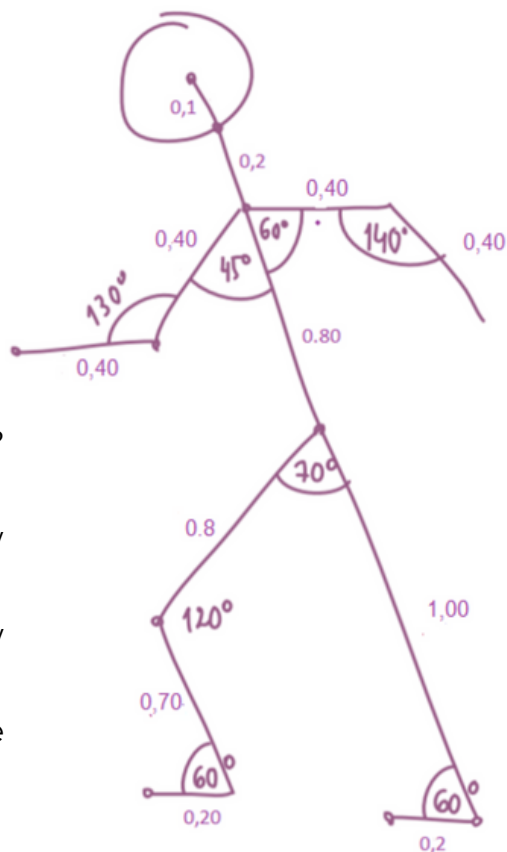
Gr. 4 - kręgosłup i prawa kończyna,

Gr. 5 - lewa kończyna

Zadanie 2.

Spójrzcie na tężnię w "realu" i na wycinku planu.

1. Porównajcie ją z wycinkiem mapy. Co jest? Czego brakuje?
2. Dokonajcie pomiarów - najdłuższej ściany w terenie i na fragmencie wycinka mapy.
3. Może komuś z Was uda się określić skalę w jakiej jest wykonana mapa
4. Jakie figury można odnaleźć na fragmencie planu?





Punkt 4 / Hugonówka

HISTORIA

W pobliżu Hugonówki jest ukryta prawdziwa historia Parku i Konstancina.

Zadanie 1.

Odnajdźcie odpowiednie źródła informacji, aby znaleźć odpowiedź na pytania. W ostateczności otwórzcie kod QR.

- Kiedy i dlaczego powstał Konstancin?
- Kto założył park zdrojowy?
- Jaka jest historia Hugonówki?



Punkt 5 / Kaczki, ryby i...

Wstęp - Pogadanka

Dowiedzieliście się już sporo o mokradłach. Pewnie widzieliście jakichś przedstawicieli kręgowców. Być może były to pocziwi przedstawiciele płazów. Pora na bliższe zapoznanie z innymi przedstawicielami kręgowców.

Podział na grupy

Odliczamy do 2. Jedyńki to...ryby! Dwójki zostaną kaczkami.

Wręczamy jedynkom wycięte wyzwanie dla ryb i dwójkom wyzwania dla ptaków.

Wyzwania dla ryb



Udowodnijcie, że jesteście lepiej przystosowane do życia w wodzie niż kaczki!

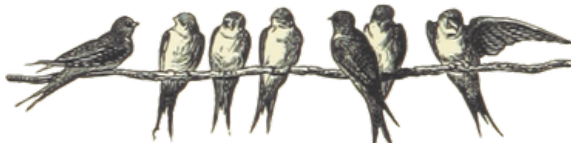
Podajcie trzy sensowne argumenty na bazie budowy wewnętrznej i zewnętrznej ryb w oparciu o fakty

(przypomnijcie sobie pakiety istotnej wiedzy z biologii, a jak już nic nie pamiętacie, wykonajcie telefon do przyjaciela).

Jeśli on Wam nie pomoże musicie skorzystać z "wiedzomatu" rybnego (patrz link lub QR kod).



Wyzwania dla ptaków



Udowodnijcie, że jesteście lepiej przystosowane do życia w powietrzu niż ryby. Podajcie trzy sensowne argumenty na bazie budowy wewnętrznej i zewnętrznej ptaków w oparciu o fakty

(przypomnijcie sobie pakiety istotnej wiedzy z biologii, a jak już nic nie pamiętacie, wykonajcie telefon do przyjaciela).

Jeśli on Wam nie pomoże, musicie skorzystać z wiedzomatu rybnego (patrz link lub QR kod).



Rozstrzygnięcie

Wybieramy po jednej osobie z grupy ryb i jednej z ptaków. Następuje Wymiana argumentów.

Podsumowanie

Pora na pisemne podsumowanie - do wyboru: solo lub w parach.

cechy ryb + 3 elementy budowy ułatwiające życie w wodzie

cechy ptaków + 3 elementy budowy ułatwiające życie w powietrzu

Po wycieczce prześlij nam kłótkę opinii na temat zajęć. Dziękujemy!

